

# WIR REALISIEREN IHR VORHABEN - GP JOULE EPC

Ihr Partner für Planung und Bau von PV- und Wasserstoffanlagen

---





## PLANUNG, BESCHAFFUNG, ANLAGENBAU WIR REALISIEREN MIT WEITBLICK

Wir sind mit der Landwirtschaft aufgewachsen. Diese Herkunft bedeutet für uns, dass wir Verantwortung übernehmen – für die Umwelt und für nachfolgende Generationen. Deshalb verstehen wir uns als langfristiger Partner, gehen schonend mit Böden und Ressourcen um und machen Ihr Vorhaben zu einem dauerhaften

Erfolg – ökonomisch und ökologisch. Weitblick macht unsere Arbeit sorgfältig, Erfahrung macht sie schnell. So bilden wir für Sie mit Hingabe und Verbindlichkeit die Schnittstelle zwischen Projektierung, Behörden, Gewerken und Netzbetreiber. Für eine hochwertige Bauausführung – garantiert.

## HOCHWERTIGE VERARBEITUNG FÜR ZUVERLÄSSIGE ERTRÄGE

Optimale Ergebnisse bringt nur, was sorgfältig ausgeführt wurde. Deshalb stellen wir hohe Ansprüche an Technik und Ausführung.

GP JOULE verbindet jahrzehntelange Erfahrung mit aktuellem Know-how – für ein dauerhaft rentables Ergebnis für Sie.

Mit einem individuellen Anlagendesign erhält Ihre Fläche die bestmögliche Auslastung. Geologischen und bautechnischen Herausforderungen begegnen wir mit routinierter Sicherheit – transparent in der Dokumentation, ISO-zertifiziert in der Ausführung.

Zu unserem Netzwerk an Dienstleistern zählen viele ausgewählte Spezialisten. Sie teilen unseren Anspruch an Qualität und Sorgfalt und haben das in langjähriger Zusammenarbeit unter Beweis gestellt.

Ihr Projekt braucht fachkundige Berater in der Projektierung, Finanzierung oder Betriebsführung? Über uns verbinden Sie sich mit der starken Gemeinschaft der GP JOULE Gruppe.

**GP JOULE ist der überzeugende Partner für Ihr besonderes Vorhaben – von der Photovoltaik-anlage bis zur Wasserstoff-Produktion.**

## UNSERE EPC-LEISTUNGEN FÜR IHREN ERFOLG

**Engineering** – Ihr individuell erstelltes Anlagendesign von GP JOULE EPC sorgt für die optimale Effizienz Ihres Projektes und beruht auf detaillierten Bestandsaufnahmen Ihres Geländes – sowie langjähriger Erfahrung.

**Procurement** – Aus unserem umfangreichen Partnernetzwerk ermitteln und beschaffen wir die geeignetsten Systemkomponenten für Ihr Projekt – herstellerunabhängig, leistungsstark, zuverlässig.

**Construction** – Wir realisieren das gesamte Vorhaben, übernehmen die komplette Bauleitung, die Projektsteuerung, die Koordination der einzelnen Gewerke – inklusive Trassenbau, Umspannwerk, Netzanschluss – und geben weitreichende Garantien.

**Inbetriebnahme** – Das Nadelöhr zwischen Bauphase und laufendem Betrieb ist für uns ein selbstverständlicher Bestandteil des Leistungsangebotes.



„Wir leben Partnerschaft. Denn gemeinsam mit unseren Kunden und Lieferanten können wir fast jede Herausforderung meistern.“

Matthias Lamp,  
GP JOULE EPC Geschäftsführer

## DIE ISO- ZERTIFIZIERUNG

**Wir investieren in zuverlässige und nachhaltige Weiterentwicklung! Darum ist unser Qualitäts- und Umweltmanagement vom TÜV Rheinland geprüft und zertifiziert.**





## IHR KOMPLETTANBIETER FÜR ERNEUERBARE ENERGIEN

Bei herausfordernden Projekten steht GP JOULE zielbewusst an Ihrer Seite. Ihre Ansprüche als Projekteigentümer teilen wir aus langjähriger Erfahrung als Planer und Realisierer.

Mit partnerschaftlichem Denken und fundiertem Know-how setzen wir individuelle Projekte um, die höchsten Standard genügen.

Erfolgreiches Wirtschaften im Einklang mit der Natur ist der Grundsatz unseres täglichen Handelns. Fortschritt bedeutet für uns, ökonomisch wie ökologisch sinnvoll zu agieren und uns dabei stetig zu verbessern.

**Damit ist GP JOULE EPC Ihr zuverlässiger Partner für komplexe Herausforderungen - von der Photovoltaik-Freifläche bis zur Wasserstoff-Tankstelle, vom Umspannwerk bis zur Mittelspannungstrasse.**

---

**2009** gegründet

---

über **1 Gigawatt Leistung** installiert

---

rund **130 PV-Projekte** realisiert

---

**4** Wasserstoff-Produktionsanlagen

---

**2** Wasserstoff-Tankstellen errichtet

---



**GP JOULE**  
TRUST YOUR ENERGY.



## DER ENERGIEPARK LAUSITZ

### SONNE, WIND UND WASSERSTOFF

In der Gemeinde Schipkau, im einstigen Braunkohlerevier, steht heute der Energiepark Lausitz. Zwei Solarparks hat GP JOULE bereits fertiggestellt. Insgesamt entstehen hier drei Parks mit einer Gesamtleistung von 300 Megawatt und damit eines der größten Solarprojekte in Deutschland.



---

**90 + 80 Megawatt** Leistung

---

Bauzeit **5 + 7 Monaten**

---

Konversionsfläche = **aufgeschütteter Boden**

---

bautechnische Integration in einen bestehenden **Windpark**

---

Anbindung von **Wasserstoff-Produktion**

---



## BOITZENBURGER LAND

### DAS RUND-UM-PAKET

Der Solarpark in der Uckermark wird nach seiner Fertigstellung auf einer Fläche von etwa 170 Hektar rund 180 Gigawattstunden Strom pro Jahr erzeugen. GP JOULE EPC ist als Generalunternehmer verantwortlich für die technische Anlagenplanung, die Beschaffung aller Systemkomponenten, den reibungslosen, termingerechten Bau der PV-Anlage und des Umspannwerks, das Aufstellen der Trafostationen, die Verlegung der Mittelspannungstrasse zum Netzanschlusspunkt sowie den Netzanschluss bis zur erfolgreichen Inbetriebnahme und Einspeisung ins Hochspannungsnetz.

---

**180 Megawatt** Leistung

---

**321.000** Module

---

**170 Hektar** Fläche

---

**10 Monate** Bauzeit

---

**inklusive** 39 Trafostationen, Mittelspannungstrasse und Umspannwerk

---



## MASSARBEIT IN KRITZKOW

### CLEVER GELÖST

Das Besondere der Anlage fällt sofort ins Auge: Die Module sind nicht wie so häufig nach Süden ausgerichtet, sondern nach Ost und West. Diese Art der Modulordnung erfordert ein hohes Maß an Präzision, damit die Modulreihen in exakten Bahnen parallel zueinander verlaufen.

---

**11,13 Megawatt** Leistung

---

**21.600** Module

---

**11 Hektar** Fläche

---

**8 Monate** Bauzeit, inkl. Planung, Trafo und Übergabestation

---

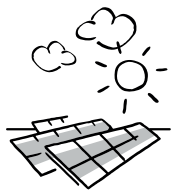
**Ost-West-Ausrichtung**, kreuzende Mittelspannungsleitung

---

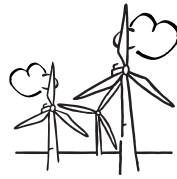


# 100% ERNEUERBAR

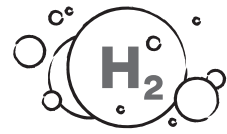
Das Leistungsportfolio der GP JOULE Gruppe



**Photovoltaik**



**Wind**



**Wasserstoff**



**E-Mobilität**



**Sektorkopplung**



**Wärme**



**Finanzierung**



**Projektierung**



**Anlagen-Betriebsführung**

## Wir entwickeln Werte: von der grünen Wiese bis hin zur Wasserstoff- und Stromtankstelle.

Indem wir die Wertschöpfungskette der erneuerbaren Energien verlängern, stellen wir eine nachhaltige Energieversorgung sicher. So bilden unsere Leistungen ein vollumfängliches Angebot, das von der Projektentwicklung bis zur Veredelung des Stroms in Wasserstoff, Wärme oder Mobilität reicht. Auf diese Weise bleiben von der Erzeugung bis zum Verbrauch der Energie alle Prozesse in einer Hand und können wirtschaftlich, technisch und gesellschaftlich aufeinander abgestimmt werden, für ein optimales Ergebnis – das ist unser Anspruch!



Gründung: 2009

Mitarbeiter\*innen: >700

Installierte Kraftwerksleistung: >1.600 MW

Geschäftsbereiche: CONSULT, INVEST, PROJECTS, EPC, CONNECT, HYDROGEN, WÄRME, THINK, PLUS, SERVICE